

**Ligne Les Aubrais - Montauban
PONT RAIL de BITRAY - Elargissement de l'ouvrage**

Version B du 06/01/16

MAITRISE D'OUVRAGE :

RFF

MAITRISE D'ŒUVRE :

SNCF - INFRAPOLE

ENTREPRISE MANDATAIRE :**AVANT TRAVAUX****PHASES TERMINALES****MONTANT DES TRAVAUX :***1 300 000 € HT***DUREE DES TRAVAUX :***Décembre 2012 à Décembre 2013 (12 mois)***EFFECTIF GLOBAL DU CHANTIER :***Effectif moyen : 13**Effectif en pointe : 25***DESCRIPTIF DES TRAVAUX :**

- ◆ confortement de la culée existante, création du nouvel appui et des nouveaux tabliers :
 - pose de tabliers auxiliaires
 - travaux de voie ferrée
 - réalisation d'une paroi cloutée
 - travaux de micropieux
 - démolition et construction d'une nouvelle culée (construction et pose d'éléments préfabriqués, travaux de maçonneries...)
 - construction de tabliers RAPUM en usine et pose
- ◆ travaux de pose d'équipements et de finition de l'ouvrage

Ligne Les Aubrais - Montauban PONT RAIL de BITRAY - Elargissement de l'ouvrage

CONTRAINTES :

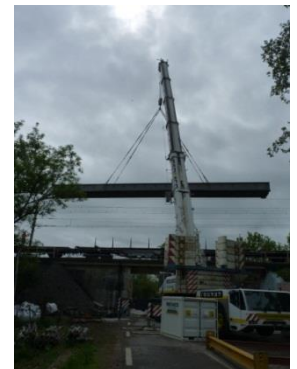
- Travaux à proximité de sites Natura 2000 (Zone FR2400537 « Vallée de l'Indre »)
- Phases sous opérations coup de poing
- Mise en place de tabliers auxiliaires et définitifs
- Travaux sous circulation ferroviaire et routière (route départementale)

**SOLUTIONS TECHNIQUES :**

- En raison des contraintes environnementales :
 - Mise en œuvre de protections particulières (aires de lavage des toupies, clôtures anti-intrusive pour la faune protégée...)
 - Construction des éléments préfabriqués en atelier et en usine (tabliers, sommiers, camarteaux...)
 - Evacuation des tabliers entiers existants déposés en convoi exceptionnel pour démolition hors chantier

**SOLUTIONS TECHNIQUES :**

- Grutage des engins de terrassement par-dessus les caténaires pour la dépose des tabliers existants
- Grutage des tabliers auxiliaires

**SOLUTIONS TECHNIQUES :**

- Travaux de démolition d'ouvrage existant et de construction d'une nouvelle culée sous tablier auxiliaire
- Utilisation de WAD et d'un tapis convoyeur de matériaux pour la réfection de la voie ferrée
- Utilisation simultanée de 2 grues automotrices (350T et 100T) pour le grutage des tabliers RAPUM avec ballast

